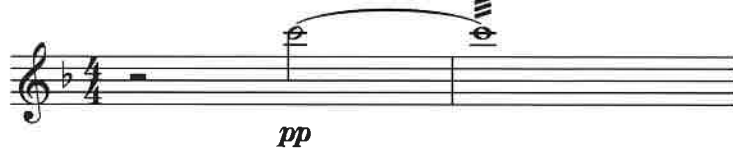


『夜明けの前に』 寸評

- ・よく手をかけて練られた作品
- ・タイトルからもロマンティックな楽想をかきたてられるデュエット
- ・イキナリチェロからうたいだす発想があざやか
- ・過去に拘泥しないとてもまえむきな明るさを感じさせる
- ・楽器のチョイスも楽想を十全にいかす

完成度をさらに上げるために

- ・グループ括弧をつけよう→
- ・ Calmand → Calmando
- ・ *piu* → *più*
- ・ m.9 テンポ変化の直前に *poco rit.* 等あった方が推移が自然
- ・ ダイナミックな展開をみせる楽想なので *Appassionato* なんかの方がよいのでは
- ・ m.2, 4 等 VI. 強拍の頭を示すためトレモロさせたらどうだろう



- ・ m.10 b.3-4 Vc. 八分音符4つともつなげてよい
- ・ m.13 b.1-2 Vc. 二分休符にしよう
- ・ m.14-15 *allargando* 一語でクレッシェンドと *rit.* を兼ねさせられる
- ・ m.11 b.4-m.12 b.1 VI. タイでつなげてよきそう
- ・ m.15 b.1 VI. 八分音符にしてさいごのもりあがりまえに一呼吸いれたらどうだろう

m.=measure 小節番号のことです。
b.=beat 拍のことです。

たいへんよくできました。

特麾 勉