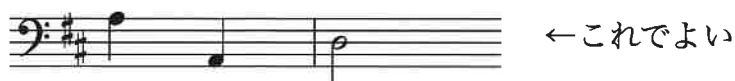


『桜の花は今年も同じ色なのに』 寸評

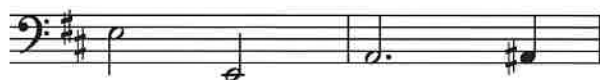
- ・ どこかしらやりきれなさが伝わってくる
- ・ アーティキュレーションとダイナミックによく目が届いている
- ・ m.1-8 の展開が洗練されている
- ・ 後半のモチーフ操作はやや反復がアカラサマ
- ・ タイトルから「歳歳年年 人同じからず」との漢詩の一句を想起

完成度をさらに上げるために

- ・ m.15 b.3-4 チェロ むりにうごかしてるかんじがする





- ・ m.8 b.1-2 ここもむりにチェロをうごかしてるかんじ
- ・ m.7-8 チェロを整理してみる



- ・ m.14 Vn. m.15の最高音に向けてつながる音を置いたかんじ
- ・ m.13 b.4-m.14 b.2 チェロ C#の同音反復がきになる
- ・ m.13-14 おなじくチェロを整理



- ・ むりにモチーフをあてはめて意味を確保しようと思わず、そのときどきの必要になるだけシンプルで効果の上がる音符を模索してみよう

- ・ 大譜表  ではなくグループ括弧  でくくろう

m.=measure 小節番号のことです。
b.=beat 拍のことです。

いまこのじぶんをもやしつくそう。

特魔 勉