




『木漏れ日の中で』 寸評

- ・旋律の呼吸がピカイチ
- ・ピアノ伴奏の工夫も作品を豊かにしている
- ・楽器の選択とメロディ構成のマッチング
- ・テンポ設定も適切
- ・タイトルのイメージのみごとな具現化

完成度をさらに上げるために

- ・ m.4 チェロ  でもよい

- ・ m.15 チェロ  付点四分音符を第2拍におかない

- ・ m.9, m.11 b.1-2 ピアノ  通常の16分音符なので  としなくてよい

- ・ m.5 b.3-4 ベースのラーソがあからさまに逆進行っぽくきこえる
→ベースはうごかさず右手だけ和音を変える



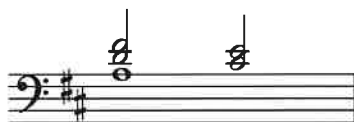
- ・ m.10 b.3 ピアノ Gmではなく偶成和音をb.4のGのまえにはさむ
→Gmの明確な和声機能をぼやかす



- ・ m.11 b.3-4 コードの都合上チェロにもD#を弾かせたい
→ピアノの左手がぶつからないようにする



- ・ m.15 ピアノ左手は二声を上下に分離しよう



m.=measure 小節番号のことです。
b.=beat 拍のことです。

心が洗われます。
特魔 勉